

# EXPOSITIONS

## LA CANOURGUE

• Jusqu'au 31 janvier, venez découvrir les peintures eclectiques de Patrock ABAT dans les bureaux de l'office de tourisme pendant la heure d'ouverture. Fusain, pouring, portraits,... des œuvres variées pour tous !

## CHANAC

• Jusqu'au 31 janvier, expo photos "Le monde sauvage" à la bibliothèque municipale, entrée libre pendant les horaires d'ouverture.

# MARCHÉS



## LA CANOURGUE

Mardi matin  
CHANAC  
Jeudi et dimanche matin et vendredi de 17 h à 19 h

## SAINT-GERMAIN DU TEIL

Vendredi matin

**MILLAU**  
Mercredi et vendredi matin  
**MENDE**  
Mercredi et samedi matin  
**SEVERAC-LE-CHÂTEAU**  
Jeudi matin  
**MARVEJOLS**  
Samedi matin  
**SAINT-GENIEZ D'OLT**  
Mercredi et Samedi matin

LE MASSEGROS - LA CANOURGUE - CHANAC - LES VIGNES - SAINT-GERMAIN DU TEIL & VILLAGES ALENTOURS

GRATUIT  
NUMÉRO  
**14**

# AZETTE

## DES ANIMATIONS



RETROUVEZ TOUTES LES FÊTES ET MANIFESTATIONS  
REGULIEREMENT MISES A JOUR ICI

DU 14 JANVIER AU 31 MARS 2025

## Un musée numérique itinérant en Lozère

### #1 L'ART DU TEXTILE

31 institutions muséales et patrimoniales ou maisons artisanales de notre région, véritables conservatoires de savoir-faire.

Des séries de Lyon aux dentelles du Puy-en-Velay, de la broderie d'or du Forez à la rubannerie de Saint-Étienne, des costumes de scène du CNRS de Mulhouse cette collection réserve bien des surprises !

Visite libre >> 10h - 12h

Sam 8 Fév  
Ven 21 Fév  
Jeu 27 Fév

### #2 ART ABSTRAIT

Dès la fin du XIXème, en réaction à des mouvements artistiques tels que le cubisme par exemple, certains se proposent avec une forme nouvelle de création : l'art abstrait !

En libérant la forme, la couleur et le sujet cette laisse place à l'expression de ses émotions, de ses idées voire d'un concept

Visite guidée >> 14h - 15h

Sam 8 Fév  
Ven 21 Fév  
Jeu 27 Fév

### #5 J.O., LES ORIGINES

Romantisme à la première version des Jeux Olympiques : Les jeux panathéniques, en l'honneur d'Athènes, déesse de l'intelligence, de la stratégie guerrière, mais aussi de l'habilité, de l'artisanat et de la sagesse.

Elle est la protectrice de la ville d'Athènes. Ces jeux prennent leur forme définitive vers 500-505 avant J.-C., à l'époque de Périclès.

Visite guidée >> 14h - 15h

Mar 18 Fév  
Sam 22 Fév  
Ven 28 Fév

### #7 LA LOIRE : SES CHÂTEAUX MAIS PAS QUE !

Cette collection vous offre la possibilité de (re)découvrir pas moins de 8 châteaux et domaines d'exception, pour la plupart classés Patrimoine mondial de l'UNESCO.

Véritable symbole de l'art de vivre à la Française, les sélections choisies permettent d'aborder autant leur histoire architecturale que celle des grands personnages qui y ont séjourné.

Visite libre >> 10h - 12h

Jeu 20 Fév  
Mar 25 Fév  
Sam 1er Mar

### #8 JARDINS & NATURE

"Le paysage a longtemps été un moyen de donner un cadre à un tableau, quel que soit son sujet

Au XVIIIème siècle cependant le paysage prend de l'importance pour lui-même, même s'il est toujours habité par des figures. Cette tendance se poursuit aussi dans les représentations des jardins publics au XIXème siècle".

Christine Nouaud

Visite guidée >> 14h - 15h

Jeu 20 Fév  
Mar 25 Fév  
Sam 1er Mar

### #3 DESSIN VIRTUEL

Découverte du casque de réalité virtuelle : à l'aide de la palette virtuelle et de tes outils de dessin, réalise ton œuvre virtuelle !

Atelier >> 15h30 - 17h

Sam 8 Fév  
Ven 21 Fév  
Jeu 27 Fév

### #4 LÉGENDES DU SPORT

Se familiariser avec des œuvres d'art qui font partie de l'histoire des Jeux Olympiques célébrée cette année à Paris (centenaire) .

Au menu : des toiles, des livres, des objets phares et bien sûr des jeux !

Visite libre >> 10h - 12h

Mar 18 Fév  
Sam 22 Fév  
Ven 28 Fév

### #6 IMPRESSION 3D

Découvrir une pratique créative à l'aide d'un outil numérique.

Impression 3D : découvrez les étapes de création d'un objet en 3D

Atelier >> 15h30 - 17h

Mar 18 Fév  
Sam 22 Fév  
Ven 28 Fév

### #9 DÉCOUPEUSE GRAVEUSE LASER

Découvrir une pratique créative à l'aide d'un outil numérique.

Graveuse découpeuse laser : découvrez l'usage de cet outil à travers la création d'un objet sur bois

Atelier >> 15h30 - 17h

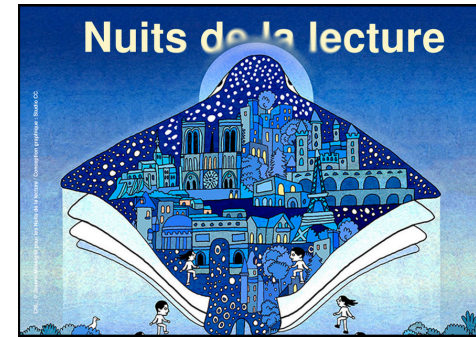
Jeu 20 Fév  
Mar 25 Fév  
Sam 1er Mar

### ET PLUS ENCORE !

Des jeux à votre disposition autour d'œuvres d'art : plateau jeux, cherche-trouve, memory

Un coin lecture  
Des livres et ouvrages pour vos yeux et vos oreilles !

Un coin créatif  
dessin, coloriage, collage



**LES NUITS DE LA LECTURE**  
■ LA CANOURGUE, CHANAC LE 24 JANVIER  
SAINT GERMAIN DU TEIL LE 26 JANVIER



**BAL MUSETTE ET FOLKLORE**  
AU RECOUX LE 1ER FÉVRIER

## OÙ EST GÉDÉON ?

Ce cher **Gédéon**, lou pastre du Massegros est d'humeur joueuse, il s'est faulifié quelque part dans le journal, arriveras-tu à le retrouver ?

## CRÈCHE

JUSQU'AU 12 FÉVRIER

Venez admirer la crèche caussenarde de Noël à l'église de **Saint-Georges de Lévejac** tous les jours de 10h à 19h. Visite libre et gratuite. Maquette réalisée par Claude Badaroux.

## VISITES DE FERMES ET D'ENTREPRISES

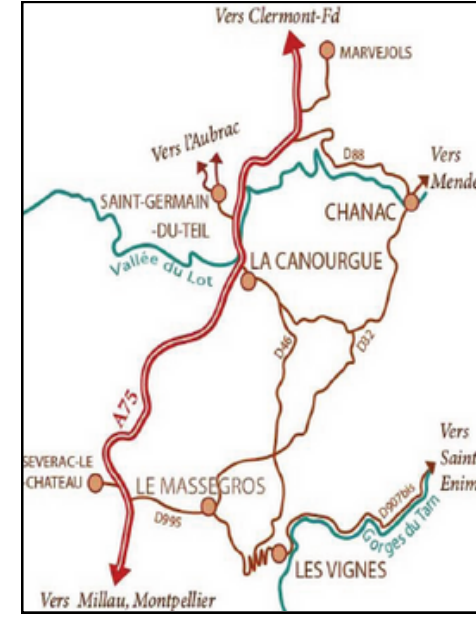
RETROUVEZ TOUTES LES INFORMATIONS CONCERNANT LES VISITES DE FERMES ET D'ENTREPRISES (COORDONNÉES, JOURS ET HEURES DE VISITES) SUR LA CARTE TOURISTIQUE ET LE GUIDE GOURMAND DE L'OFFICE DE TOURISME

■ 16 ÈME ÉDITION DE FÊTE DE LA TRUFFE  
LE 2 FÉVRIER À LA CANOURGUE

**MERCI D'AVOIR RÉPONDU PRÉSENTS AUX MARCHÉS DE NOËL**

**MEILLEURS VOEUX 2025**

DE LA PAR DE L'ÉQUIPE DE L'OFFICE DE TOURISME DE L'AUBRAC AUX GORGES DU TARN



■ PLAN DU TERRITOIRE

OFFICE DE TOURISME  
de l'Aubrac aux Gorges du Tarn

### OUVERTS À L'ANNEE

<b>LE MASSEGROS</b> Place de la Mairie 48500 Le Massegros 04 66 48 88 08	<b>LA CANOURGUE</b> 18 Rue de la Ville 48500 La Canourgue 04 66 32 83 67	<b>CHANAC</b> Place de la fontaine du Curé 48230 Chanac 04 66 48 29 28	<b>ST-GERMAIN DU TEIL</b> 5 Rue du Gendarme Merle 48340 St-Germain du Teil 04 66 65 08 82
---	---	---	--

### OUVERT EN SAISON

LE POINT SUBLIME  
LES VIGNES  
COL DE BONNECOMBE

@aubracgorgesdutarn  
#aubracgorgesdutarn

contact@aubrac-gorgesdutarn.com

@gorgesdutarn

www.aubrac-gorgesdutarn.com

Office de Tourisme de l'Aubrac aux Gorges du Tarn

